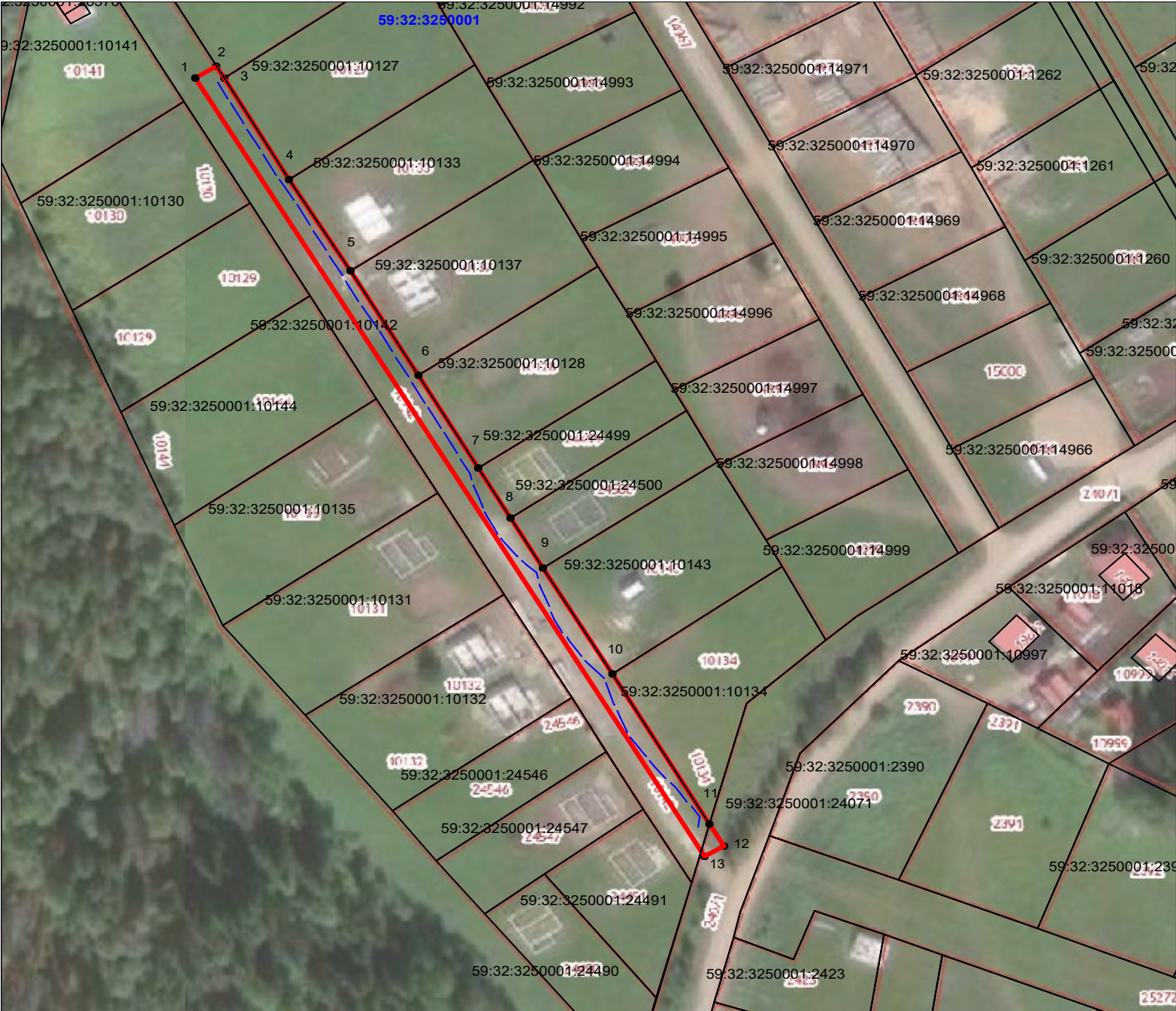


Схема расположения границ публичного сервитута

Объект: Строительство ТП 10/0,4 кВ, ВЛ 10 кВ, ВЛ 0,4 кВ с установкой ПУ для электроснабжения деревни Валеваи (4500100373)

Местоположение: Пермский край, Пермский район, Култаевское с/п

Площадь земель или части земельного участка, кв.м. : 1404 (в т.ч. часть земельного участка с КН 59:32:3250001:10142 - 1381 кв.м., часть земельного участка с КН 59:32:3250001:24071 - 23 кв.м.)



Условные обозначения:

- | | | | | |
|--|--|---|-----------|------------|
| | граница публичного сервитута | 6 | 505185,52 | 2206295,76 |
| | граница земельного участка, сведения которого внесены в ЕГРН | 7 | 505160,45 | 2206310,37 |
|  | проектное местоположение инженерного сооружения | 8 | 505146,95 | 2206318,15 |
| 59:32:3250001 | обозначение кадастрового квартала | 9 | 505133,31 | 2206326,01 |
| 59:01:1713486:1 | обозначение кадастрового номера земельного участка | | | |

Система координат МСК-59, зона 2	Масштаб 1:1500	1	505266,13	2206241,79
----------------------------------	----------------	---	-----------	------------

Метод определения координат: Метод спутниковых геодезических измерений (определений)

средняя квадратическая погрешность положения характерных точек (Mt)- 0.10 м

№№ точек	Y	X
1	505266,13	2206241,79
2	505269,19	2206247,07
3	505265,88	2206248,99
4	505238,53	2206264,62
5	505213,80	2206279,38
6	505185,52	2206295,76
7	505160,45	2206310,37
8	505146,95	2206318,15
9	505133,31	2206326,01
10	505104,64	2206342,79
11	505064,12	2206366,34
12	505058,27	2206369,74
13	505055,56	2206365,08
1	505266,13	2206241,79